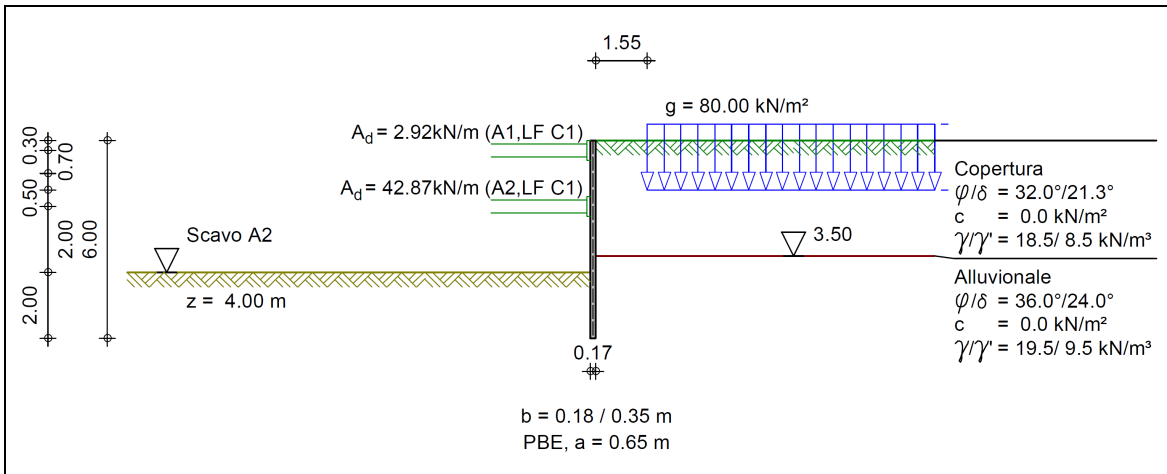
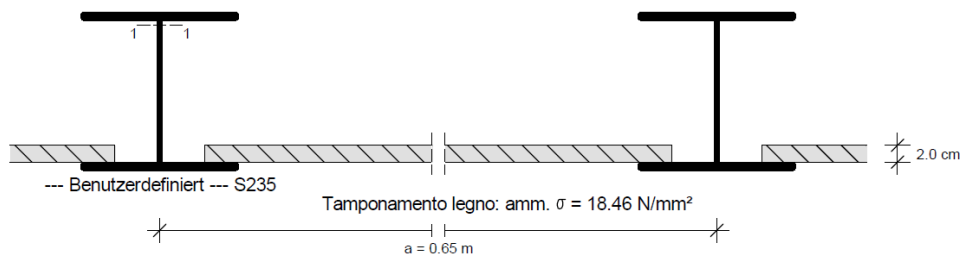


DC-PIT - Software ad elementi finiti per il calcolo delle paratie e targonate



Misurazione paratia berlinese (fino a 6.00 m)



Scala: 1:8

Grandezze taglio determinanti (per trave):

Coefficienti di sicurezza

per carichi: γ_F secondo SL Typ 2
per resistenze: $\gamma_M = 1.05$

Grandezze di taglio di progetto

Momento determinante	$M_{\max-d} = 7.49 \text{ kNm}$ nello scavo A2
	$N_{\text{amm-d}} = -12.13 \text{ kN}$
	$a z = 3.35 \text{ m}$
Momento determinante	$M_{\min-d} = -7.22 \text{ kNm}$ nello scavo A2
	$N_{\text{amm-d}} = -4.20 \text{ kN}$
	$a z = 2.00 \text{ m}$
Forza trasversale determinante	$Q_{\max-d} = 14.57 \text{ kN}$ nello scavo A2
	$M_{\text{amm-d}} = 2.74 \text{ kNm}$
	$N_{\text{amm-d}} = -18.69 \text{ kN}$
	$a z = 4.00 \text{ m}$